

PRIXCONFLUENCE

SOMMAIRE

01

Présentation de l'Association
De son histoire, et de ses objectifs

02

Organisation
de son équipe en 5 pôles différents

03

Concours
Ses étapes et son déroulement

04

Les éditions précédentes
et pourquoi ça a bien fonctionné

05

Objectifs 2024-2025
Nos axes d'amélioration et les moyens mis en place

06

Nous contacter



PRESENTATION

01

de l'Association Prix Confluence

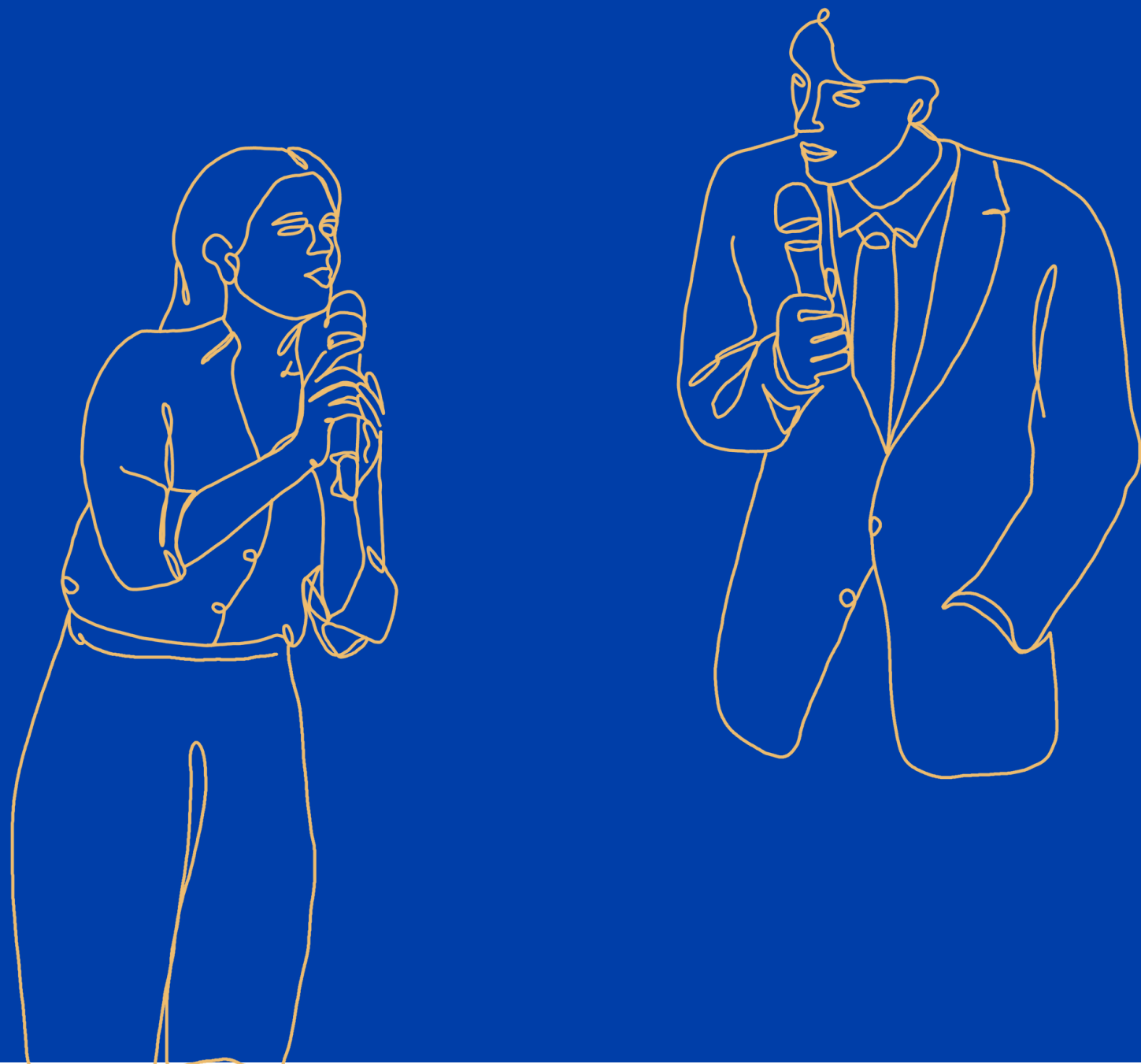
L'association Prix Confluence est née en 2022, à l'initiative d'étudiants lyonnais férus de la même passion : celle de l'éloquence. Pour cela, ils portaient au cœur de leur projet, la mise en place d'un concours d'éloquence ouvert à tous les étudiants lyonnais, sans distinction de formation, d'âge et de niveau académique. Ainsi, les objectifs à atteindre se sont élevés à la hauteur de leurs ambitions : créer un espace où les esprits se rencontrent, s'affrontent et échangent, dans des lieux culturels de la Capitale des Gaules, face à un jury méticuleusement choisi, dont la maîtrise de l'art oratoire est inébranlable.

Il nous tient particulièrement à cœur de proposer des événements accessibles au plus grand monde. Ainsi, le concours est entièrement gratuit pour les candidats et le public, afin d'offrir à chacun la chance de s'exprimer, de se dépasser et de développer son potentiel devant un public. Si la plupart des concours d'éloquence français s'adressent particulièrement à des juristes, nous ne souhaitons pas nous cantonner à cela. L'histoire, la littérature, la philosophie et l'humour sont autant de domaines que nous intégrons à la préparation de nos épreuves.



— ORGANISATION — 02

du Bureau et de ses membres



BUREAU



Maya
Stefani-
Humbert

Présidente



Clara
Gonçalves

Vice-Présidente



Eloïse
Goët

Trésorière



Enzo
De Matos

Co-Président



Manon
Rengnet

Vice-trésorière



BUREAU



Matthieu
Aujean

**Responsable du
pôle
concours**



Gabriel
Servanin

**Assistant du pôle
concours**



Ilona
Goëtz

**Responsable de
la
communication**



Hortense
Gries

**Assistante du
pôle concours**



Julia
Passelegue

**Co-responsable
de la
communication**



BUREAU



Mehdi
Guidoum

Secrétaire



Alexandre
Bonnazza

Responsable de
la vie associative





LE CONCOURS

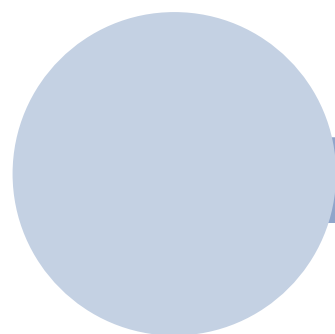
ses étapes et son déroulement

03

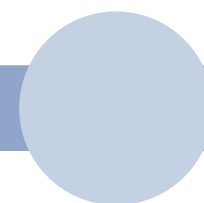




14 février
2026

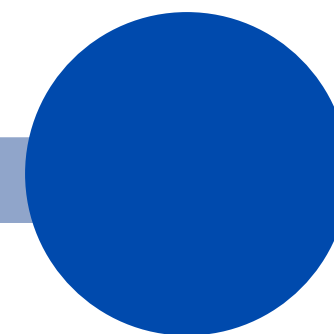


Epreuve de
sélections



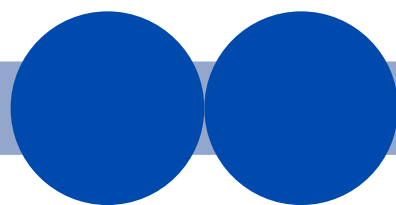
Soirée de
lancement

Mars 2026



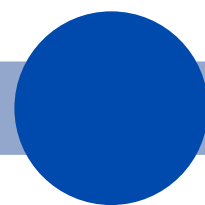
Concours

3 et 5 mars 2026



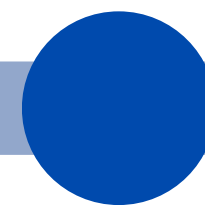
Huitièmes de
finale

11 mars 2026



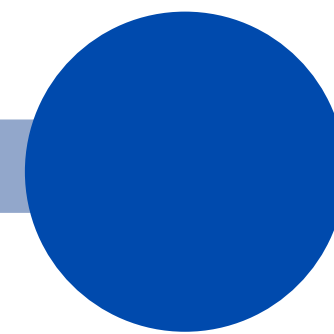
Quarts de
finale

18 mars 2026



Demi-finale

25 mars 2026



**Grande
finale**



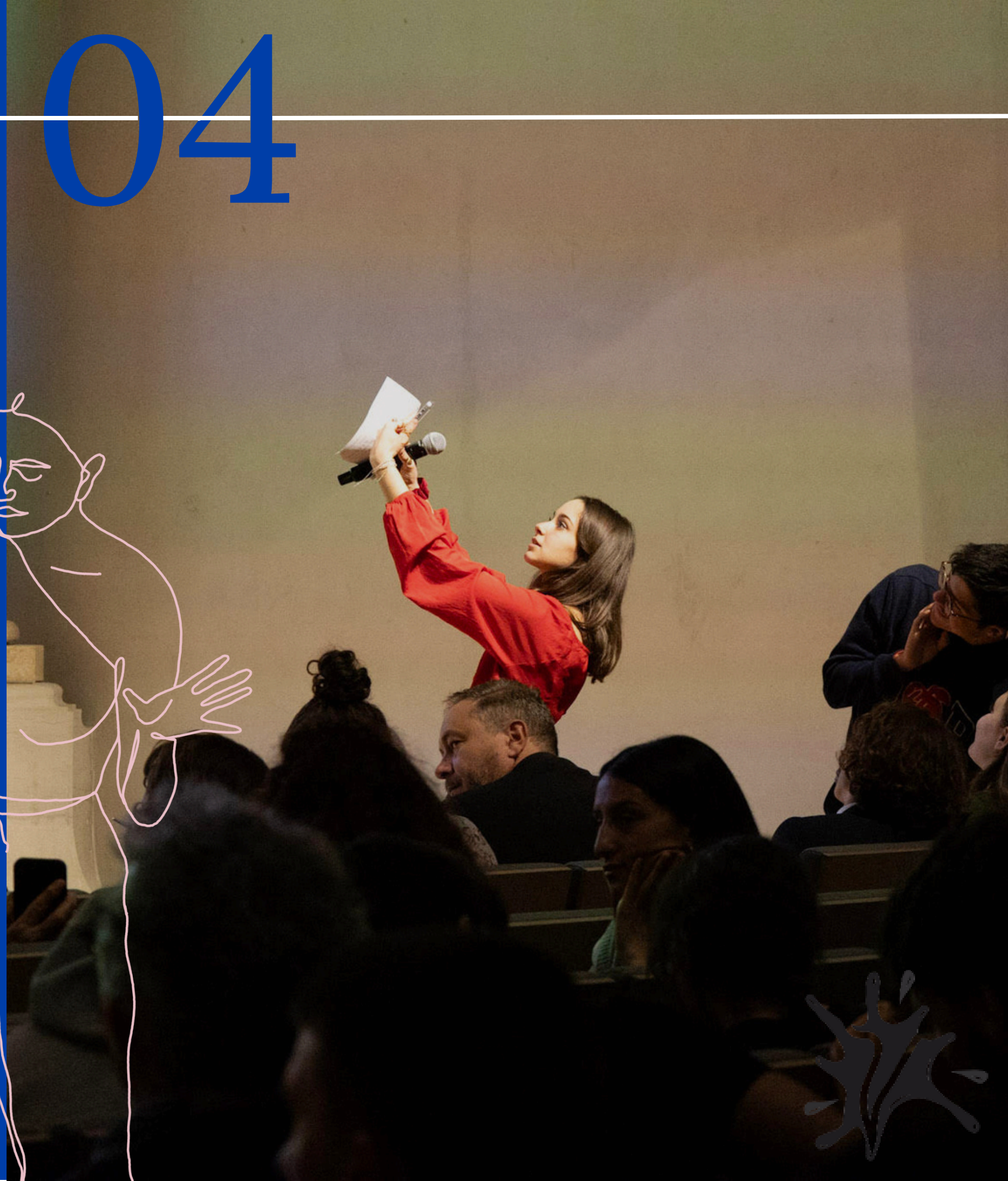
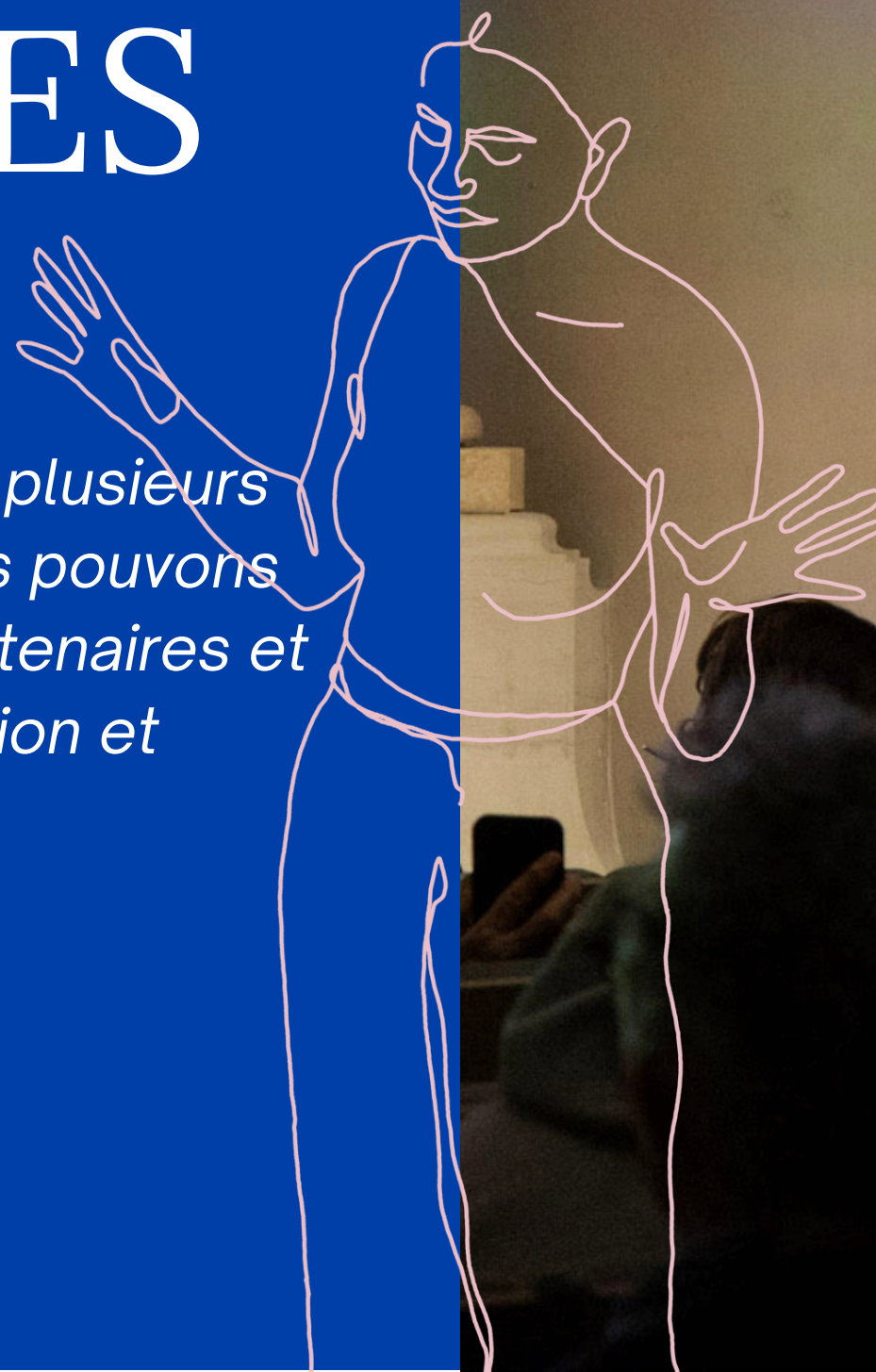
— LES —

EDITIONS

PRECEDENTES

“Le succès du Prix Confluence repose sur plusieurs facteurs déterminants, parmi lesquels nous pouvons compter : le soutien indéfectible de nos partenaires et mécènes, la qualité de notre organisation et l'enthousiasme des participants.”

04





Un soutien des partenaires et mécènes :

Grâce à leur engagement dans ce projet, nous avons pu organiser un événement d'envergure, avec des conditions professionnelles pour les participants.

Une collaboration avec des acteurs de premier plan :

Le soutien de partenaires influents issus de divers secteurs, qu'il s'agisse de milieux académiques (comme l'Université Jean Moulin Lyon III, IRCOM...), culturels ou économiques (comme le CESER, la Salle du Conseil de l'Hôtel de Métropole...), a permis de donner au Prix Confluence une dimension à la fois locale et ancrée. Ces collaborations nous ont également permis de bénéficier d'espaces prestigieux pour nos événements, renforçant ainsi l'image de professionnalisme et d'excellence du concours.

Une visibilité accrue grâce à une communication efficace :

Nos partenaires nous ont également aidés à déployer une stratégie de communication performante, touchant un large public via des canaux variés tels que les réseaux sociaux, la presse étudiante (avec le Jean Moulin Post), ainsi que les établissements d'enseignement.



La qualité des participants et une diversité des talents :

Le concours a également attiré un grand nombre de participants talentueux, issus d'horizons divers. En effet, il a touché les étudiants lyonnais, peu importe leur école ou leur université d'origine (Lyon III, Lyon II, Lyon I, Médecine, Communication, Centrale, BTS...). Cet afflux de candidatures témoigne de la notoriété croissante du Prix Confluence et de l'intérêt que suscitent nos événements auprès des étudiants. La diversité et le niveau des participants ont rendu les débats encore plus passionnants et compétitifs.

Un impact social et culturel :

Enfin, le Prix Confluence a su répondre à une réelle demande pour des événements valorisant la prise de parole en public, l'art de l'éloquence et le débat d'idées. En s'ouvrant à des publics variés et en promouvant la culture du dialogue et de la persuasion, le concours s'est imposé comme un événement incontournable du paysage culturel lyonnais.





L'engagement du jury :

La participation d'un jury composé de personnalités reconnues dans les domaines de l'éloquence, du droit, de la culture, du professorat ou encore de l'entrepreneuriat, a également contribué au succès du concours. Ce jury prestigieux, grâce à son implication active, a attiré l'attention sur le concours, en lui conférant une légitimité et une reconnaissance supplémentaires.

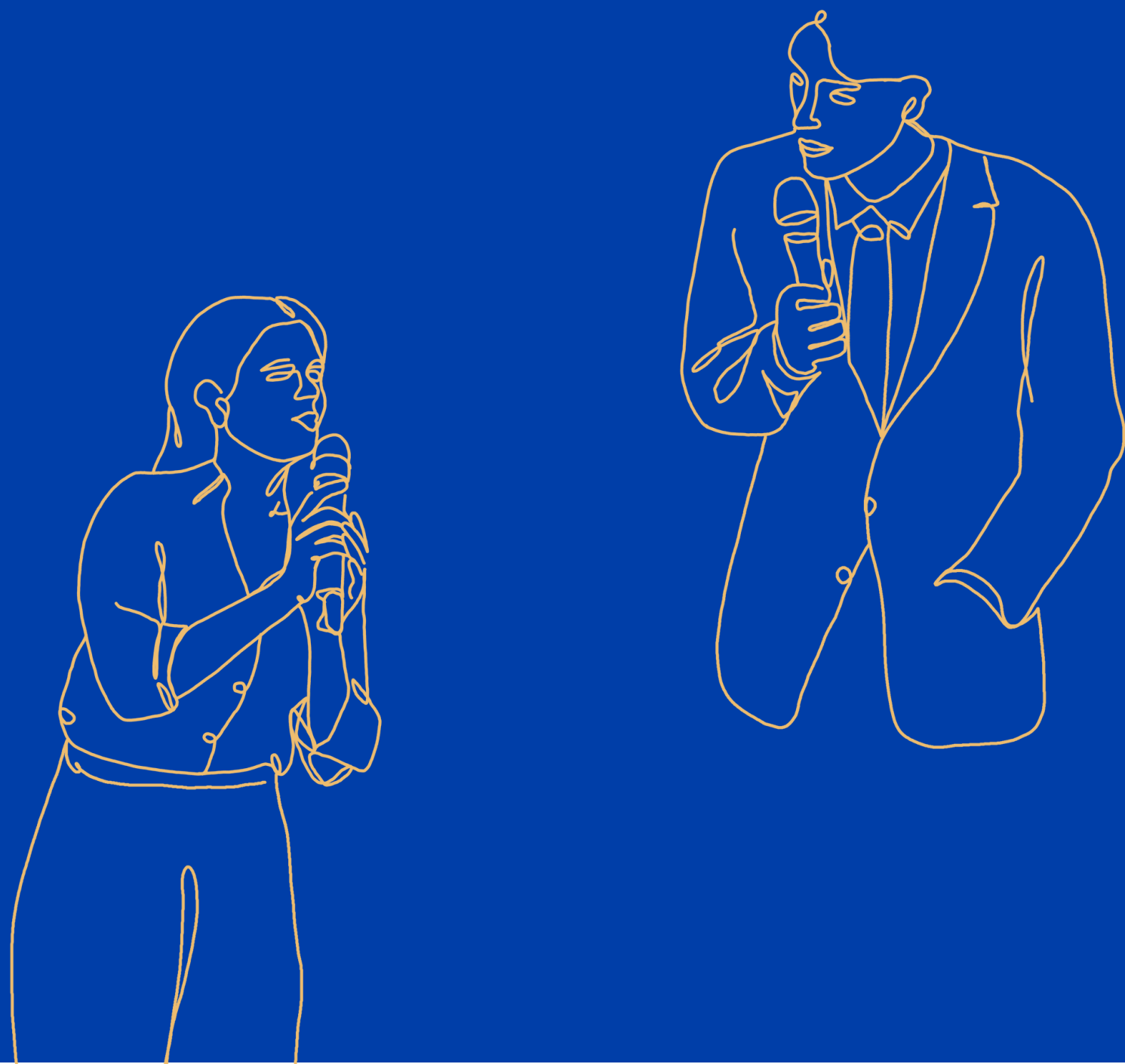
Lors de la finale de l'édition 2024/2025 du Prix Confluence, nous avons eu la chance d'accueillir en tant que jury :

- Monsieur David Foerkinos : Écrivain
- Madame Kathie Werquin-Wattebled : Directrice régionale de la Banque de France en Auvergne -Rhône-Alpes
- Monsieur Pierre Faury : HEC | ex-BCG | Créateur de contenu | Poésie et éloquence
- Maître Stéphane Chouvallon : avocat associé LES ROBINS
- Monsieur Smaïn Faïrouze dit « Smaïn » : Humoriste
- Monsieur Paul Martin : Ancien président et fondateur APC
- Maître Sophie Déchelette Roy : Avocate associée chez ARCHIBALD



— NOS OBJECTIFS — 05

2025-2026



NOTRE VISIBILITE

Suite au succès de la première édition, nous prévoyons une augmentation significative du nombre de participants et de spectateurs pour la prochaine édition.

Nous anticipons environ 230 candidatures d'étudiants lors des pré-sélections. Cependant, nous souhaitons conserver la même structure que l'année précédente pour les étapes suivantes : 30 participants pour les huitièmes de finale, 15 participants pour les quarts de finale, 10 participants pour la demi-finale, 5 participants pour la finale.

Afin de répondre à l'affluence croissante, nous envisageons d'augmenter la capacité des salles à chaque étape : Pour les huitièmes de finale, qui se dérouleront sur deux soirées, nous maintiendrons l'amphithéâtre Huvelin de l'Université Jean Moulin Lyon III (125 places assises). Pour les quarts de finale, nous recherchons une salle avec une capacité de 150 places. Pour la demi-finale, nous visons entre 150 et 200 places.

Enfin, pour la finale, nous cherchons une salle d'une capacité minimale de 500 places. Ces chiffres, bien que conséquents, reflètent l'intérêt croissant pour notre concours.

En effet, lors de l'édition 2024-2025, les salles étaient presque pleines à chaque étape.





NOS MOYENS MIS EN PLACE

Cette augmentation prévue ne sera pas seulement le résultat du succès de l'édition précédente, mais aussi d'une stratégie de communication renforcée par l'association.

D'après un sondage réalisé auprès des anciens participants, beaucoup ont été motivés à s'inscrire grâce aux publications boostées sur Instagram. Nous avons donc pour objectif de renouveler cette initiative tout en élargissant notre visibilité à des lieux culturels fréquentés par les étudiants, tels que les théâtres, cinémas et librairies. Par ailleurs, les vues sur notre compte Instagram se sont élevées à plus de 190 k en période du concours.

En parallèle, nous comptons intensifier notre présence sur les réseaux sociaux. Nous avons notamment décidé d'ouvrir un compte TikTok pour toucher un public encore plus large. Nous sommes déjà actifs sur Instagram et LinkedIn, mais souhaitons accroître notre impact digital. De plus, nous avons choisi de moderniser notre charte graphique et de dynamiser les affiches du concours précédent afin de les rendre plus attractives et percutantes.



QUELLES CONTREPARTIES POUR NOS SOUTIENS

Soutenir Prix
Confluence, plus qu'un
partenariat

Un investissement pour
l'avenir

Une visibilité forte et
continue





Soutenir le Prix Confluence, c'est bien plus qu'un partenariat :

- Promouvoir l'éloquence et la culture : contribuer à la formation d'une nouvelle génération de jeunes capables de s'exprimer, convaincre et écouter.
- Valoriser la ville de Lyon : faire rayonner la métropole comme un centre d'excellence culturelle et universitaire.
- Créer du lien entre établissements : renforcer la coopération entre universités et grandes écoles lyonnaises.

Un concours qui dépasse la scène : il fédère les étudiants, enrichit leur parcours académique et participe au dynamisme culturel de la ville.



Une visibilité forte et continue :

Nos partenaires bénéficient d'une mise en avant valorisante :

- Sur nos réseaux sociaux (LinkedIn & Instagram, audience croissante) :
→ mise en lumière des partenaires et du jury après chaque étape du concours.
- Lors de nos événements : exposition d'ouvrages, diffusion d'articles, partage de contenus liés à nos soutiens.
- Dans notre communication annuelle : dévoilement progressif des partenaires, assurant une présence régulière et impactante.

Votre image sera associée à un projet porteur de sens, bénéficiant d'une visibilité ciblée et de qualité auprès des étudiants, du public lyonnais et des acteurs culturels.

Un investissement pour l'avenir :

Former les professionnels de demain :

- Développer des compétences transversales : prise de parole, confiance en soi, leadership, esprit critique.
- Préparer les étudiants à réussir dans le monde professionnel : entretiens, réunions, négociations, présentations.
- Contribuer à l'émergence d'une génération engagée, capable de porter haut les valeurs de dialogue et de débat.

En soutenant le Prix Confluence, vous participez à un projet culturel et éducatif qui laisse une empreinte durable sur la jeunesse et sur le rayonnement de Lyon.



NOS CHIFFRES

2024-2025

5

étapes
du concours

1000

spectateurs cumulés

35

bénévoles mobilisés

51

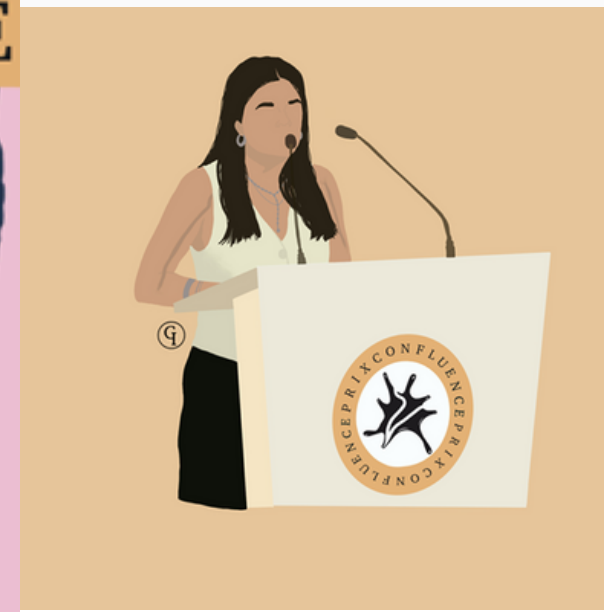
membres du jury

190

participants inscrits



NOS ILLUSTRATEURS





Huitièmes de finale

Edition 2024-2025







Demi-finale

Edition 2024-2025



Grande Finale

Edition 2024-2025



NOUS — 06 CONTACTER



bureau@prixconfluence.com



07 83 61 33 00 (Numéro de
téléphone de la Présidente)

@prixconfluence



Association Prix Confluence



www.prixconfluence.com

